

Ihr Partner für den Bau von Photovoltaikanlagen



Einfamilienhaus Anlagen



Bau von mehreren Solardachanlagen



Bau von diversen Freilandanlagen im Megawattbereich



HVM-Service

ist ein Unternehmen in der Errichtung von Photovoltaikanlagen nach Ihren Vorgaben.

Wir arbeiten mit einem erfahrenen Planungs- und Projektionsbüro zusammen. Unsere langjährige Erfahrung und die Installation von mehreren Megawatt Peak in der Photovoltaikbranche und die Zufriedenheit unserer Kunden, sprechen für die hohe Qualität unserer Arbeit.

Die HVM-Service montiert Ihre PV-Anlage termingerecht und nach Ihren Vorstellungen. Unsere ausgebildeten Fachkräfte montieren für Sie Einfamilienhaus Kleinanlagen oder auch große Solarkraftwerke im Aufdach- und im Freilandbereich.

Wir stehen Ihnen durchgehend beratend zur Seite, informieren Sie über jeden Schritt unserer Tätigkeit und erklären Ihnen die Abläufe unserer Arbeit, die wir auf Sie und Ihr Projekt angepasst haben.

Ihr HVM-Service Team

Bei weiteren Fragen zögern Sie nicht uns zu kontaktieren

Tel: 0157 7285644

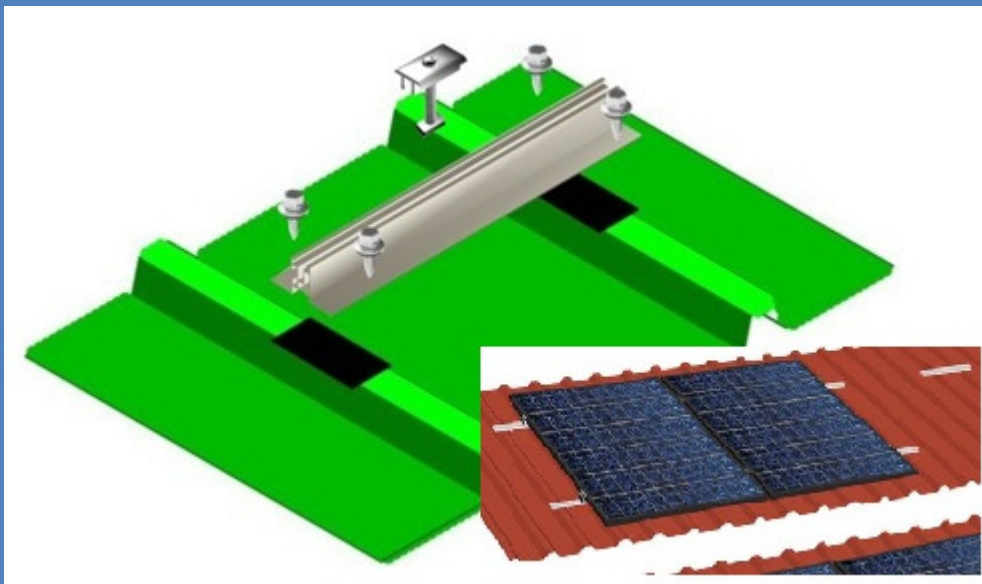
r.lewer@hvm-service.de

www.hvm-service.de

Solar Trapez System Hochkant

Mit unserem statisch geprüften Solar Trapez System verbauen sie Ihre PV-Anlage schnell und sicher auf allen Trapezstahlblechdächern. Das Solar Trapez System ist für alle Schnee-, Windlastzonen und Dachneigungen geeignet. Das System wird als vorkonfektioniertes Set geliefert und es ist geeignet für die hochkant Solarmodulmontage.

Sie befestigen das Solar Trapez System mit unseren bauaufsichtlich geprüften und zugelassenen Bohrschrauben DIBt ETA 12-0086. Die Dachhaut wird mit dem mitgelieferten EPDM-Band an den jeweiligen Schraubdurchbrüchen abgedichtet. Das EPDM-Band ist wasserabweisend, UV- und hitzebeständig.



Das Solar Trapez System zeichnet sich durch folgende Merkmale aus:

- einfaches Handling
- vorkonfektionierte Modulklemmen
- statisch geprüft
- bauaufsichtlich zugelasse Befestigungsschrauben
- für alle Wind - uns Schneelastzonen geeignet
- geringer Transportaufwand
- geeignet für alle Trapezstahlblechdächer
- günstiger Preis

Für die fachgerechte Montage ist nicht der Hersteller oder Lieferant des Gestellsystems verantwortlich. Bitte beachten Sie bei der Montage die jeweiligen Vorgaben und Vorschriften des Herstellers und Gesetzgebers, des Dachdeckerhandwerks, die aktuellen DIN und EURO – Normen sowie die Angaben zur Arbeitssicherheit.

Solar Trapez System Datenblatt 2

Das Solar Trapez System, ist ein sehr kompaktes, einfaches und schnell zu installierendes Montagesystem, mit einen rundum überzeugenden Preis-Leistungs-Verhältnis.

Systemmerkmale:

- Trapezblechdächer ab 0,5–1,5 mm Stärke
- Module quer (liegend) Montage
- Regenwasserdicht durch UV – und Hitzebeständigen EPDM-Gummi
- schnell und einfach zu montieren in weniger als 10 Minuten je kWp
- extrem leicht mit nur 1,3 kg Gewicht je kWp
- Montage ohne Vorbohren durch Schrauben mit gehärteter Bohrspitze
- bauaufsichtliche Zulassung DIBt ETA-12-0086, für alle Wind – und Schneelastzonen geeignet
- höhenvariable Modulklemmen für Modulrahmenhöhen von 30–50 mm



Handelsvorteile:

- sehr kosteneffiziente Lagerung und Logistik

Für die fachgerechte Montage ist nicht der Hersteller oder Lieferant des Gestellsystems verantwortlich. Bitte beachten Sie bei der Montage die jeweiligen Vorgaben und Vorschriften des Herstellers und Gesetzgebers, des Dachdeckerhandwerks, die aktuellen DIN und EURO – Normen sowie die Angaben zur Arbeitssicherheit.

HVM - Service GmbH
Holbeinstrasse 1
15370 Fredersdorf-Vogelsdorf
web : www.hvm-service.de
Phone: 0049 (33439) 128080
Fax : 0049 (33439) 128080
Mobil: 0049 (157) 72856844

Handelsregister : HRB 14947 FF
Registergericht : AG Frankfurt/Oder
Ust-IdNr. : DE 294173331
Steuernummer : 064/110/03726

Deutsche Bank AG
KontoNr.: 0844613
BLZ : 10070024
IBAN : DE77 1007 0024 0084 461300
BIC : DEUTDE33HAN

Geschäftsführer
Rick Lewer