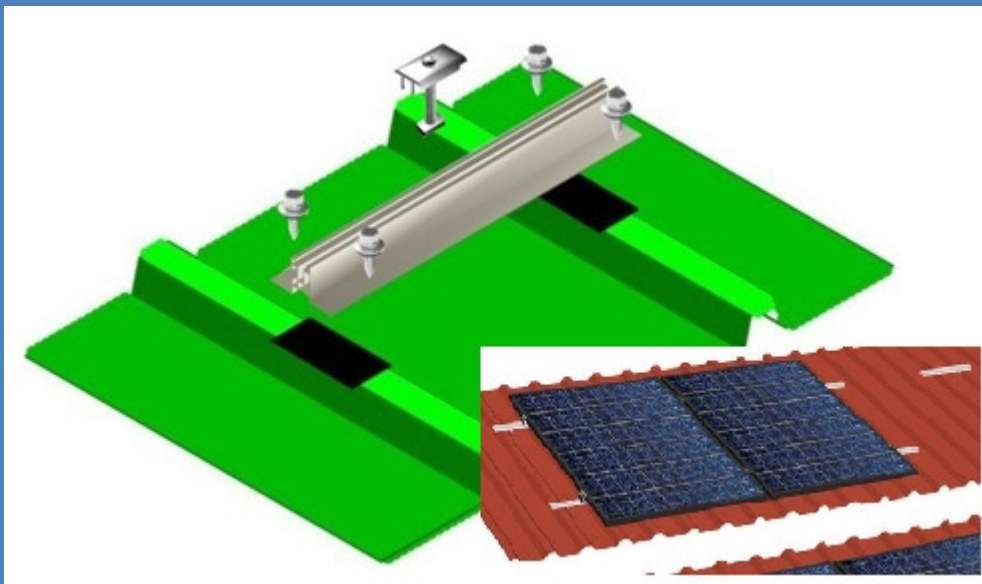


Solar Trapez System Hochkant

Mit unserem statisch geprüften Solar Trapez System verbauen sie Ihre PV-Anlage schnell und sicher auf allen Trapezstahlblechdächern. Das Solar Trapez System ist für alle Schnee-, Windlastzonen und Dachneigungen geeignet. Das System wird als vorkonfektioniertes Set geliefert und es ist geeignet für die hochkant Solarmodulmontage.

Sie befestigen das Solar Trapez System mit unseren bauaufsichtlich geprüften und zugelassenen Bohrschrauben DIBt ETA 12-0086. Die Dachhaut wird mit dem mitgelieferten EPDM-Band an den jeweiligen Schraubdurchbrüchen abgedichtet. Das EPDM-Band ist wasserabweisend, UV- und hitzebeständig.



Das Solar Trapez System zeichnet sich durch folgende Merkmale aus:

- einfaches Handling
- vorkonfektionierte Modulklemmen
- statisch geprüft
- bauaufsichtlich zugelasse Befestigungsschrauben
- für alle Wind - uns Schneelastzonen geeignet
- geringer Transportaufwand
- geeignet für alle Trapezstahlblechdächer
- günstiger Preis

Für die fachgerechte Montage ist nicht der Hersteller oder Lieferant des Gestellsystems verantwortlich. Bitte beachten Sie bei der Montage die jeweiligen Vorgaben und Vorschriften des Herstellers und Gesetzgebers, des Dachdeckerhandwerks, die aktuellen DIN und EURO – Normen sowie die Angaben zur Arbeitssicherheit.